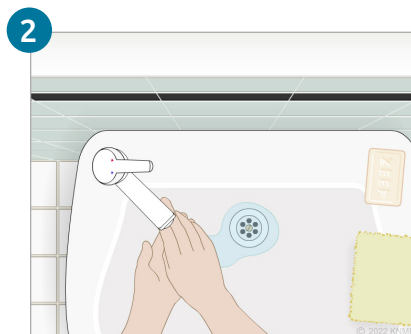


Instructieblad

Zetpil toedienen



1 Maak zo nodig eerst gebruik van het toilet.



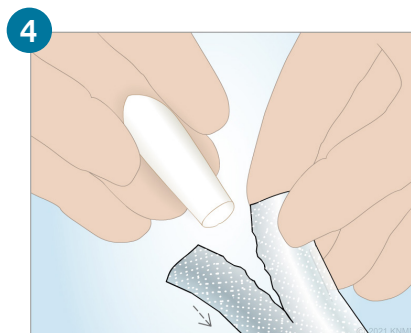
2 Was uw handen met warm water en zeep.

Droog ze af met een schone doek.

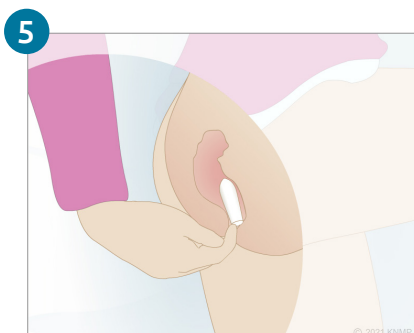


3 Ga op uw linker zij liggen, uw onderste been gestrekt, uw bovenste been opgetrokken.

Kan dat niet, ga dan voorovergebogen staan of gehurkt zitten.

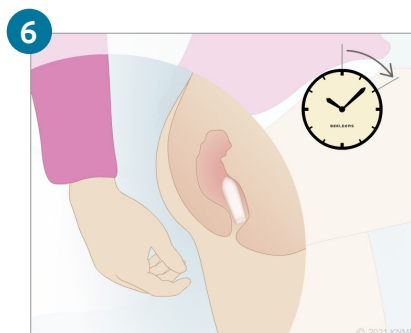


4 Verwijder het plastic of aluminium van de zetpil.



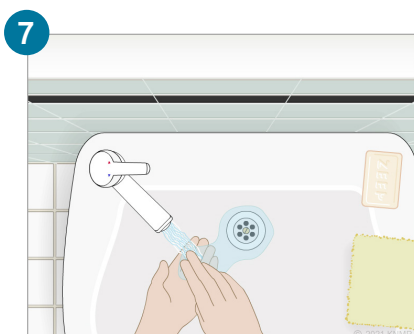
5 Duw de zetpil rustig en voorzichtig tot zo'n 2 cm diep in de anus (het poepgaatje). Bij kinderen tot 1 cm.

Inbrengen gaat beter als de punt van de zetpil in water of slaolie wordt gedoopt.



6 Blijf 5 tot 10 minuten in deze positie liggen om te voorkomen dat de zetpil er weer uit komt.

Hou bij kinderen de billen enkele minuten bij elkaar.



7 Was uw handen nogmaals met warm water en zeep.



